

- Psychologové při bilanční diagnostice obvykle kombinují práci se skupinou klientů, která je důležitá např. z hlediska posouzení jejich sociálních kompetencí, a práci s jednotlivým klientem, která umožňuje sdílení důvěrných informací.
- Jako výstup z bilanční diagnostiky dostává klient podrobnou **závěrečnou zprávu**. Vedle osobní a profesní anamnézy klienta a objektivního shrnutí výsledků jeho psychologické diagnostiky zpráva obsahuje:
  - informaci, o jaké své kompetence a osobnostní předpoklady se může klient ve své další profesní dráze opřít,
  - na čem by měl dále pracovat,
  - závěrečné shrnutí,
  - doporučení dalších kroků směřujících k optimálnímu pracovnímu uplatnění.
- Závěrečná zpráva je s klientem konzultována.

## Jaká jsou hlavní pravidla, kterými se bilanční diagnostika řídí?

- Aktivním subjektem, který hledá ve spolupráci s psychologem a dalšími odborníky řešení své situace, je vždy klient.
- Psycholog, který proces bilanční diagnostiky vede, má pouze poradní a podpůrnou roli.
- Psycholog je při bilanční diagnostice povinen chránit všechny údaje o klientovi v souladu se zákonem o ochraně osobních údajů (zák. č. 101/2000 Sb., ve znění pozdějších změn).

- Prováděná bilanční diagnostika je u každého klienta výrazně individuální.
- Závěrečná zpráva z bilanční diagnostiky je majetkem klienta a může být využívána pouze v jeho prospěch a s jeho souhlasem.



Registrační číslo projektu:

CZ.1.04/5.1.01/77.00070

Projekt je financován z ESF a státního rozpočtu ČR  
prostřednictvím  
Operačního programu Lidské zdroje a zaměstnanost.

# Bilanční diagnostika

**pro uchazeče  
a zájemce  
o zaměstnání**



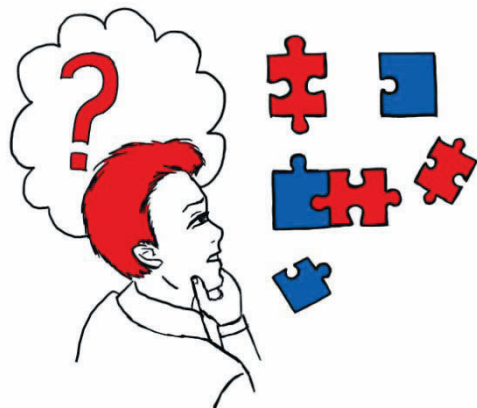
OPERAČNÍ PROGRAM  
LIDSKÉ ZDROJE  
A ZAMĚSTNANOST



PODPORUJEME  
VAŠI BUDOUCNOST  
[www.esfcr.cz](http://www.esfcr.cz)

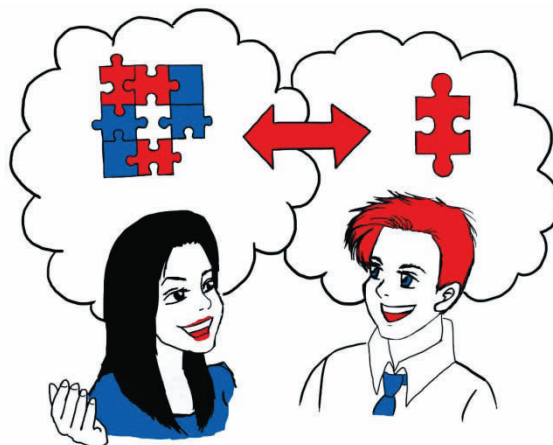
## Co je bilanční diagnostika?

Služba zaměřená na pomoc při pracovním uplatnění člověka v souladu s jeho předpoklady. Zahrnuje komplexní posouzení schopností, vlastností a dovedností pomocí psychodiagnostických metod. Její součástí je odborné poradenství směřující k optimálnímu využití kompetencí člověka pro jeho pracovní kariéru.



## Pro koho je bilanční diagnostika určena?

Pro všechny, kteří se chtějí dostatečně zorientovat sami v sobě a ve svých předpokladech pro optimální uplatnění na trhu práce, ale i pro firmy, které plánují restrukturalizaci a přeobsazování pracovních pozic nebo mají zájem na zlepšení adaptačního procesu nových zaměstnanců.



Evidovaným uchazečům o zaměstnání, kteří splňují podmínky stanovené zákonem o zaměstnanosti (zák. č. 435/2004 Sb., ve znění pozdějších změn), může bilanční diagnostiku nabídnout a uhradit Úřad práce ČR jako jedno z opatření aktivní politiky zaměstnanosti.

## K čemu může bilanční diagnostika pomoci?

- K poznání osobních předpokladů a případných rezerv dalšího rozvoje,
- k lepší orientaci v sobě, ve svých schopnostech a vlastnostech, ve své motivaci k určité profesi a v možnostech využití vlastních zájmů a dovedností pro další profesní dráhu,
- k posílení sebevědomí a upravení motivace k pracovnímu uplatnění,

- ke zkvalitnění dovednosti hodnotit vlastní předpoklady a využívat tohoto hodnocení pro úspěšné hledání nové pracovní příležitosti,
- k doporučení vhodného směru dalšího vzdělávání.

## Jak bilanční diagnostika probíhá?

- Evidovaným uchazečům o zaměstnání navrhuje využití bilanční diagnostiky zprostředkovatel Úřadu práce, ostatní zájemci se mohou obrátit přímo na bilančně diagnostická pracoviště (kontakty viz např. [www.nvf.cz/bilancni-diagnostika](http://www.nvf.cz/bilancni-diagnostika)).
- Bilanční diagnostika trvá celkem asi 20 hodin, klienti pracují po celou dobu pod vedením psychologa, který je v této oblasti odborníkem.

